



## ZERTIFIZIERUNGEN

- DIN EN ISO 9001
- ISO 14001 / ISO 45001 / SCC P/ ISO 50001
- ISO/IEC 27001
- PED 2014/68/EU (Module A2)
- ASME Stamp PP, S, U, U2
- CEFRI
- IAEA 50-C-Q / FRA/N/100/OL3
- DIN EN 1090 EXC 3
- AEO-F

## NATIONALE ZERTIFIKATE:

- KTA 1401 / AVS D 100/50
- AD2000 HP 0 / TRD 201 / TRB 801 Nr. 45/
- KTA 3201.3 / AGFW FW 601,
- WHG
- DVGW GW 301, W1, G1



## HAUPTSITZ DER GESELLSCHAFT:

Bilfinger Engineering & Technologies GmbH  
Europaallee 1  
46047 Oberhausen

Werk Dortmund  
Alter Hellweg 33  
44379 Dortmund  
Deutschland

## ANSPRECHPARTNER:

Herr Frank Schweika  
Leiter Vertrieb Werk Dortmund  
Telefon +49 231 6182 290  
Fax +49 231 6182 341  
frank.schweika@bilfinger.com

[www.bet.bilfinger.com](http://www.bet.bilfinger.com)



Folgen Sie uns auf:

-  [Bilfinger Engineering & Technologies](#)
-  [bilfingerdeutschland](#)
-  [Bilfinger Deutschland](#)

## WERKSFERTIGUNG DORTMUND



BILFINGER ENGINEERING & TECHNOLOGIES GMBH

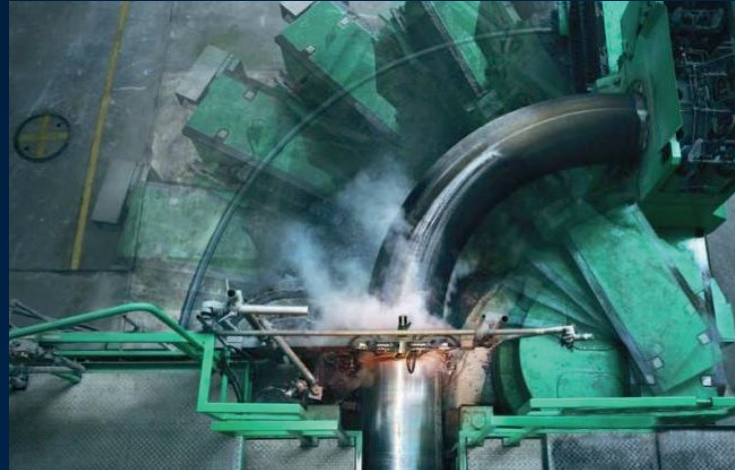




## WERKSFERTIGUNG DORTMUND

Das Werk Dortmund ist ein Teil der Bilfinger Engineering & Technologies GmbH und bietet die Planung, Fertigung und Montage von Rohrleitungssystemen, Formstücken, Anlagenbau und Sonderkonstruktionen an.

Dem Fertigungsportfolio liegen 100 Jahre Erfahrung, der aktuelle Stand der Technik, motivierte Mitarbeiter und eigene zertifizierte Technologien zu Grunde.



## UNSERE LEISTUNGEN

- Schweißarbeiten an allen gängigen Werkstoffen nach den Prozessen, WIG, WIG/E, MAG, UP und UP-Engspaltschweißen bis 500 mm Dicke
- Induktiv- und Kaltrohrbiegungen
- Mechanische Bearbeitung auf CNC-Planschieberbohrwerken, CNC-Drehmaschinen und Kopfdrehbänken
- Wärmebehandlung von Bauteilen bis 1150°C und 40 Tonnen Gesamtgewicht
- 3D Messung – Move Inspect HF
- Oberflächenbearbeitung – Strahlen und Anstrich
- Zerstörungsfreie Prüfung



## CLEAN HALLE – FERRIT FREI:

- 3.000m<sup>2</sup> Produktionsfläche
  - 10 Schweißplätze
  - Anforderungen: RCC-M Ed.2012 Ad.2014 F624
- Strikte Trennung Austenit / Ferrit  
Zutritt erfolgt über Schleusen  
Saubere Kleidung / Überschuhe  
Rauchen verboten  
Essen & Trinken verboten  
Warmluftheizung mit Filter  
Airtracker  
Regelmäßige Nass-Reinigung der Böden